

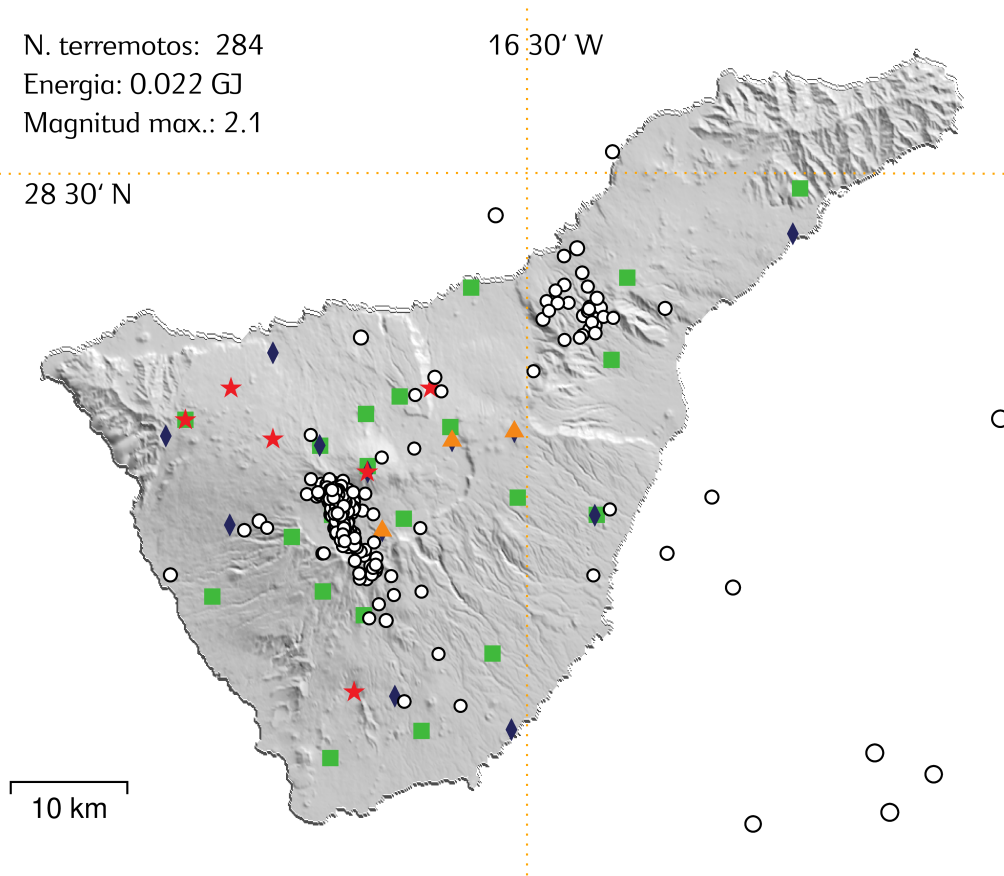


Informativo gráfico semanal sobre la actividad sísmica-volcánica en la isla de Tenerife

N. terremotos: 284  
Energía: 0.022 GJ  
Magnitud max.: 2.1

16 30' W

28 30' N



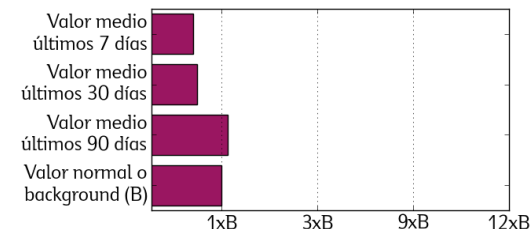
## Semáforo Volcánico PEVOLCA



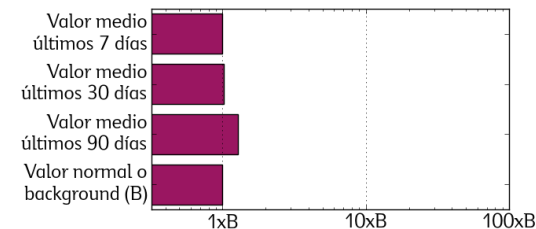
Desarrolle sus actividades normalmente.  
Conozca su medio físico e infórmese qué hacer en caso de actividad volcánica.

*Plan Especial de Protección Civil y Atención de Emergencias por Riesgo Volcánico en Canarias (PEVOLCA)*

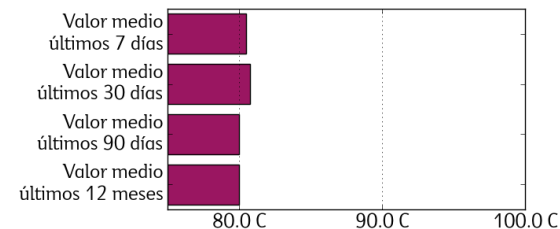
### Flujo difuso de Dióxido de Carbono (CO<sub>2</sub>) -TFE12



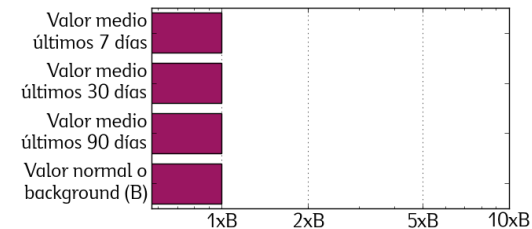
### Energía sísmica liberada



### Variación de la Temperatura - TFT12



### Desplazamientos en la vertical - TEIT



#### Sismicidad

- (Magnitud Escala Richter)
- < 1.0
  - < 2.0
  - < 3.0
  - < 4.0
  - 4.0

#### Redes Permanentes

- Estación Sísmica
- ◆ Estación GPS
- ★ Estación Geoquímica
- ★ Estación Termométrica
- ▲ Estación Observación Visual

OBSERVACIONES. El significado de las posiciones del semáforo son: VERDE = Desarrolle sus actividades normalmente; AMARILLO = Esté atento a las comunicaciones de las autoridades de protección civil; NARANJA = Póngase a disposición de las autoridades; ROJO = Evacuación total de la población afectada. Según el PEVOLCA se informa que en la actualidad el semáforo volcánico se encuentra en posición VERDE; por lo tanto puede desarrollar sus actividades con absoluta normalidad. Este informe está actualizado a las 00:00 del 24 abril 2026. El flujo difuso de dióxido de carbono, la energía sísmica liberada y el desplazamiento en la componente vertical se muestran en los histogramas de este informativo gráfico y en función de múltiplos de los valores Normales o Background (B). La temperatura del suelo se expresa como variación respecto al valor medio de los 12 últimos meses.