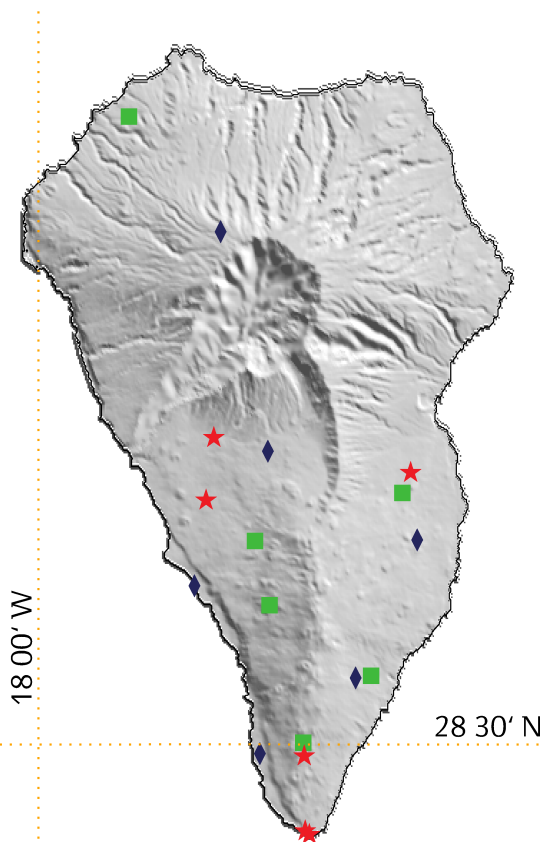




Gráfico informativo semanal sobre a atividade sísmica-vulcânica na ilha de La Palma

N. de sismos: 0

Energia sísmica: 0.000 GJ



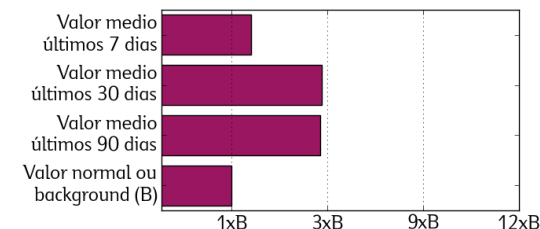
Semáforo vulcânico PEVOLCA



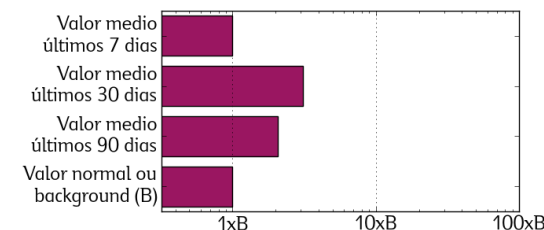
Desenvolva as suas atividades normalmente. Conheça o seu meio ambiente e informe-se sobre o que fazer em caso de atividade vulcânica.

Plano Especial de Protecção Civil e Atenção de Emergências para o Risco Vulcânico em Canarias (PEVOLCA)

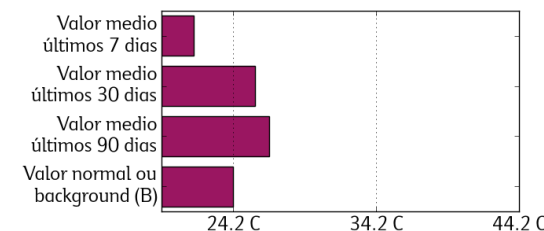
Fluxo difuso de Dióxido de Carbono (CO₂)-PG04



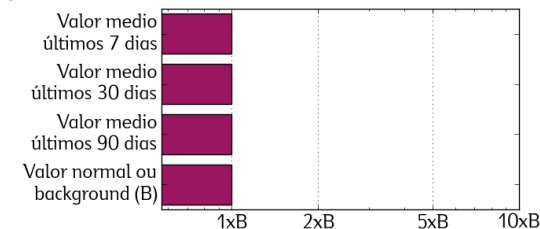
Energia sísmica libertada



Variación da Temperatura - LPG04



Deslocamentos na vertical - MAZO



Sismicidade

- Escala de Magnitude Richter
- < 1.0
 - 1.0 ○ < 2.0
 - 2.0 ○ < 3.0
 - 3.0 ○ < 4.0
 - 4.0 ○

Redes Permanentes

- Estação sísmica
- ◆ Estação GPS
- ★ Estação geoquímica
- ★ Estação termométrica

OBSERVAÇÕES. O significado das posições do semáforo são: VERDE = Desenvolva as suas atividades normalmente; AMARELO = Esteja atento às comunicações das autoridades de protecção civil; LARANJA = Coloque-se à disposição das autoridades; ROXO = Evacuação total da população afetada. Segundo o PEVOLCA informa-se que atualmente o semáforo vulcânico encontra-se em posição VERDE; portanto pode desenvolver as suas atividades com absoluta normalidade. Este boletim foi atualizado às 00:00 de 30 Outubro 2020. O fluxo difuso de dióxido de carbono, a energia sísmica libertada e o deslocamento da componente vertical apresentam-se nos histogramas deste gráfico informativo e em função de múltiplos dos valores Normais ou Background (B). A temperatura do solo expressa-se como variação relativamente ao valor médio dos últimos 12 meses.