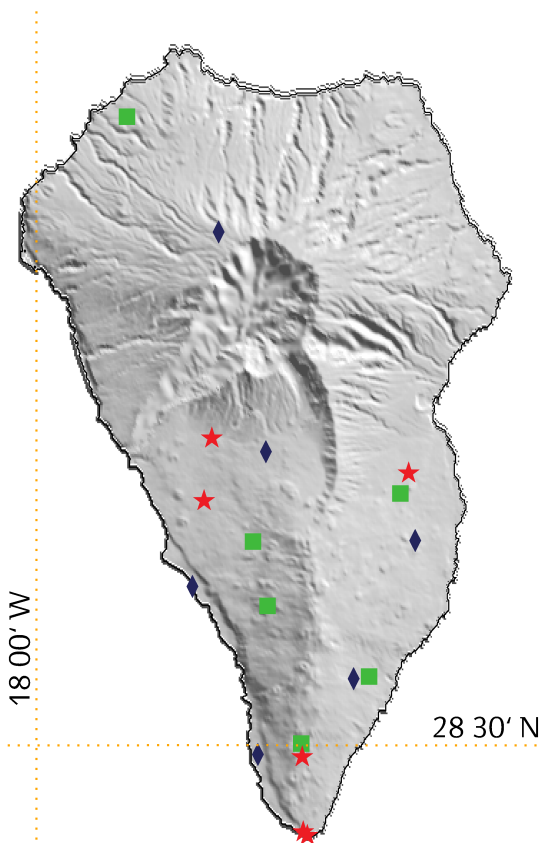




Tygodniowy wykres z informacj dotyczc aktywno ci sejsmiczno-wulkanicznej na La Palma

Liczba trzesien ziemi: 0

Energia sejsmiczna: 0.000 GJ



## Semafor wulkaniczny PEVOLCA

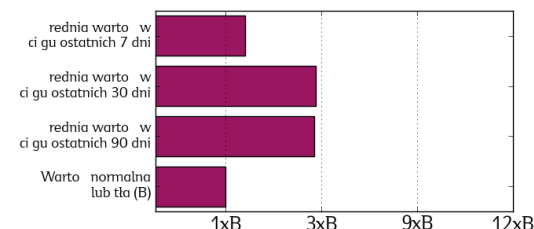


**ZIELONY**

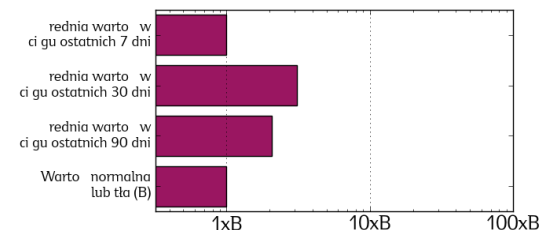
Zachowuj si normalnie. Poznaj swoje rodowisko fizyczne i dowiedz si , co zrobi w przypadku aktywno ci wulkanicznej.

*Specjalny Plan Ochrony Ludnoci i Sytuacji Kryzysowych w wypadku ryzyka wulkanicznego na Wyspach Kanaryjskich (po hiszpa sku PEVOLCA)*

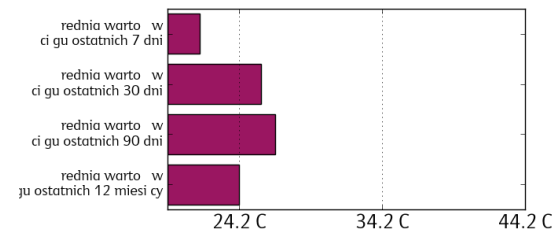
### Rozproszony strumie przeplywu dwutlenku w gla (CO<sub>2</sub>) - LPG04



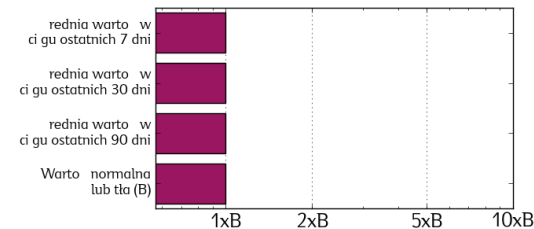
### Uwolniona energia sejsmiczna



### Wahania temperatury - LPG04



### Przesuni cia w pionie - MAZO



### Sejsmiczna

Skala wielko ci Richtera

- o < 1.0
- 1.0 o < 2.0
- 2.0 o < 3.0
- 3.0 o < 4.0
- 4.0 o

### Stacja stała

- Stacja sejsmiczna
- ◆ Stacja GPS
- ★ Stacja geochemiczna
- ★ Stacja temperaturowa

Uwagi. Znaczenie pozycji semafora wulkanicznego: ZIELONY = Prowadz swoj dzialalno normalnie; ŒŁTY = Sprawd ogloszenia wladz Ochrony Ludnoci; POMARA CZOWY = B d do dyspozycji decyzji wladz; CZERWONY = catkowita ewakuacja poszkodowanej ludno ci. Według PEVOLCA, w chwili obecnej sygnał semafora wulkanicznego jest ZIELONY; Dlatego mo e prowadz swoj dzialalno z absolutn normalno ci. Niniejszy raport zostal uaktualizowany o godzinie 00:00 w dniu 30 pa dziernik 2020 roku. Rozproszony strumie przeplywu dwutlenku w gla, uwolniona energia sejsmiczna i przemieszczenie w skladowej pionowej przedstawiono na wykresie w formie histogramu w zale no ci od wielokrotno ci warto ci normalnych lub tla (B). Temperatura gleby wyra a si jako warto redni w ci gu ostatnich 12 miesi cy.