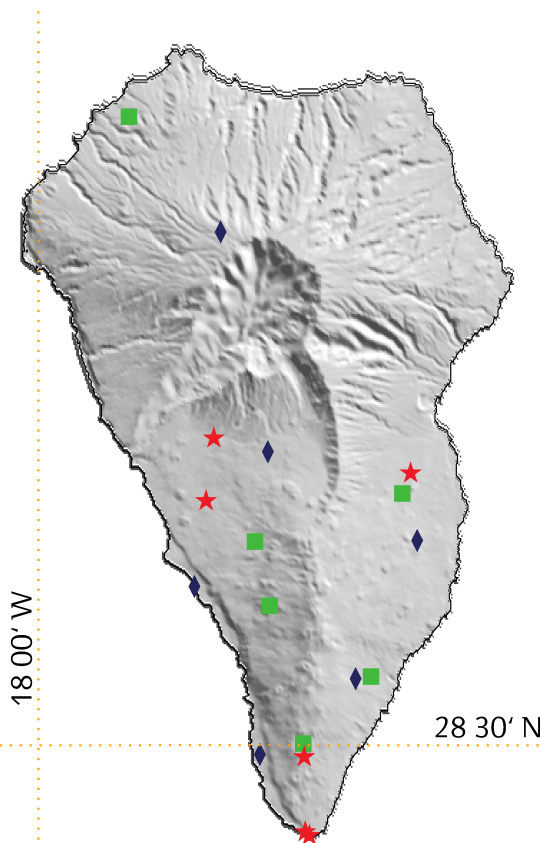




## Informativo grafico settimanale sull'attività sismo-vulcanica di La Palma

N. terremoti: 0  
Energia: 0.000 GJ



### Semaforo Vulcanico PEVOLCA

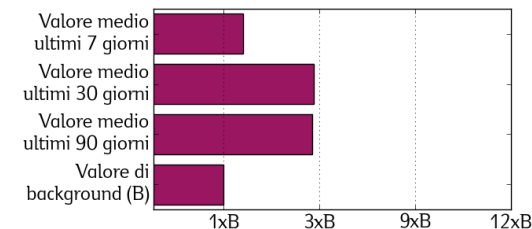


**VERDE**

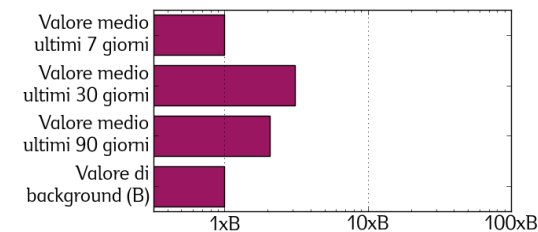
È possibile svolgere normalmente le proprie attività. Si tenga informato sul territorio in cui vive e su cosa fare in caso di attività vulcanica.

*Piano Speciale di Protezione Civile e Gestione Emergenze per il Rischio Vulcanico alle Canarie (PEVOLCA)*

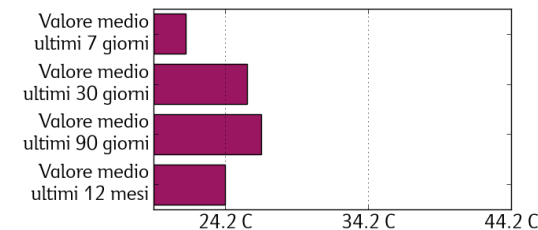
### Flusso diffuso di diossido di carbonio (CO<sub>2</sub>) - LPG04



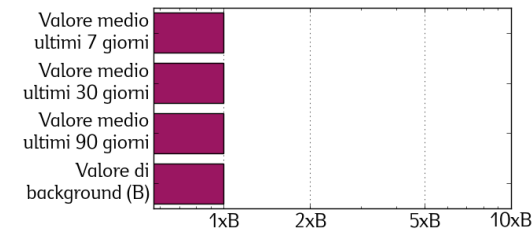
### Energia sismica rilasciata



### Variazione della temperatura - LPG04



### Deformazione verticale - MAZO



### Sismicità

Magnitudo Scala Richter

< 1.0	○
1.0 < 2.0	○
2.0 < 3.0	○
3.0 < 4.0	○
4.0	○

### Reti permanenti

- Stazione sismica
- ◆ Stazione GPS
- ★ Stazione Geochimica
- ★ Stazione Termometrica

OSSERVAZIONI: Il significato delle posizioni del semaforo è: VERDE = Svolgi le tue attività normalmente; GIALLO = Fai attenzione alle comunicazioni delle autorità di protezione civile; ARANCIONE = Segui le istruzioni delle autorità; ROSSO = Evacuazione completa delle popolazioni coinvolte. In base alle indicazioni del PEVOLCA informiamo che attualmente il semaforo è in posizione VERDE; È possibile quindi svolgere normalmente tutte le attività. Il presente informativo è aggiornato alle 00:00 del 30 ottobre 2020. Il flusso di diossido di carbonio, l'energia sismica rilasciata e la componente verticale della deformazione del suolo, sono indicate in questo bollettino grafico come multipli del valore di fondo (B). La temperatura del suolo è indicata come variazione rispetto al valore medio degli ultimi 12 mesi.